

受験番号 _____ 氏名 _____

2023 年度 札幌大谷大学 芸術学部 音楽学科
一般選抜 II 期
楽典 模範解答

I.

1.

1)	2)	3)	4)	5)
長 3 度	完全 5 度	短 3 度	長 3 度	1 オクターブと 短 6 度
6)	7)	8)	9)	10)
短 2 度	完全 5 度	長 7 度	増 3 度	短 6 度

2.

1)



2)



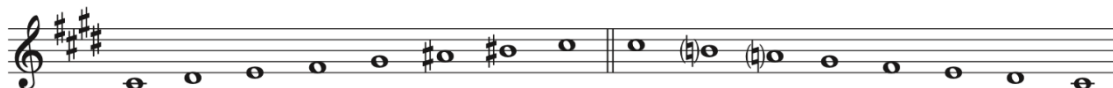
3)



4)



5)



3.

1)



2)



II.

1	2	3	4	5
ハ	イ	ホ	リ	へ
6	7	8	9	10
ト	ワ	ヲ	チ	ヌ

III.

	拍子	長調・短調	主な楽器	形式	時代
解答例	4分の4拍子	長調	トランペット	ロンド形式	ロマン派
M1	4分の3拍子				古典派
M2		長調			ロマン派
M3				変奏形式	
M4			① フルート ② ヴィオラ ③ ハープ		
M5				フーガ	バロック